

# ISASPECIALITY

## Cal. 8171



SWISS MADE

FAR EAST ASSEMBLY

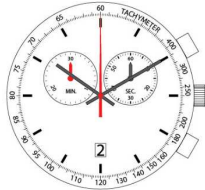
11 1/2'''  
Ø 25.60 mm  
H. 3.70 mm

In conformity with RoHS standard

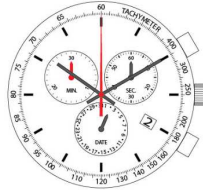
**8171A**  
(8171/203)



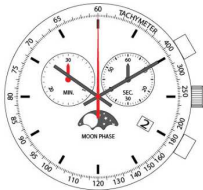
**8171B**  
(8171/201)



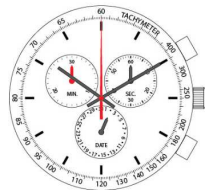
**8171C**  
(8171/202)



**8171D**  
(8171/204)



**8171E**  
(8171/2340)



**8171F**  
(8171/2350)



## CHRONOGRAPHS

10h



30 Mins.  
Chrono

3h



Small Sec.

EOL

End Of Life

28

Date by  
Window  
Big Date  
available

**8171D**  
(8171/204)  
6h



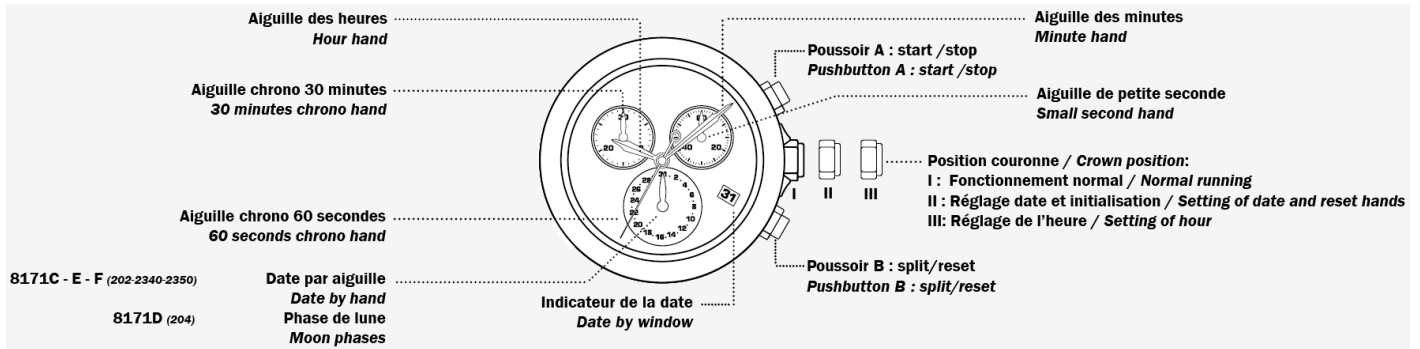
Moon phases

**8171C-E-F**  
(8171/202/2340/2350)  
6h



Date by hand

### Fonctions / Functions:



8171C - E - F (202-2340-2350)

8171D (204)

\* pour plus de détails, se référer au manuel d'utilisation  
 \* for more details, please refer to the instruction manual

### Caractéristiques / Characteristics

<b>Type de mouvement / Movement type</b>	Analogique à quartz 32'768 Hz Analog quartz 32'768 Hz		
<b>Moteurs / Motors</b>	Petite seconde / Small second	Mono-rotor pas à pas / Single rotor step by step	1 pas / s / 1 step / s
	Chrono 60 secondes / 60 seconds chrono	Bi-rotor breveté / Patented double rotor	5 pas / s / 5 steps / s
	Chrono 30 minutes / 30 minutes chrono	Bi-rotor breveté / Patented double rotor	1 pas / min / 1 step / min
<b>Quantième / Date</b>	Date par guichet, mécanique / Date by window, mechanical		Arrêt automatique après 2 heures de chronométrage / Autostop after 2 hours of timing
<b>Fin de vie / End of life</b>	Déplacement de l'aiguille de petite seconde de 4 pas toutes les 4 secondes / Indication by small second hand jumping 4 successive steps every 4 seconds.		
<b>Mise à l'heure / Time setting</b>	Dispositif stop mécanique et électronique / Stop device and current breaker		
<b>Rubis / Jewels</b>	Swiss Made		Far East
	3 (optional: 9)		3 (optional: 9)
<b>Type emboitage / Casing type</b>	Clés de fixe, cercle d'emboitage ou autre solution. Le mouvement n'a pas de brides d'emboitage. / Casing screws, casing ring or other solution. The movement doesn't have casing bridges.		
<b>Cadran / Dial</b>	Cadran maintenu par fixateurs de cadran tronqués. / The dial holds by truncated dial fasteners.		

### Spécifications techniques / Technical specifications

<b>Diamètre total / Total diameter</b>	26.2 mm
<b>Diamètre d'encadrement / Case fitting diameter</b>	25.6 mm
<b>Hauteur mouvement / Movement height</b>	3.7 mm
<b>Hauteur mouvement sur pile standard / Movement height on standard battery</b>	3.95 mm
<b>Hauteur tige / Stem height</b>	1.6 mm
<b>Diamètre filetage tige / Thread stem diameter</b>	0.9 mm
<b>Course tige / Stem travel</b>	0.9 mm
<b>Matière platine principale / Main plate material</b>	Laiton / Brass
<b>Matière pont / Train wheel bridge</b>	Laiton / Brass
<b>Aiguillage standard / Standard hand-fitting</b>	N°2

Critères Criteria	Conditions Conditions	Min.	Typ.	Max.	Unités Units
Consommation Current consumption	U=1.55V T=25°C Quantième non en prise / <i>Date mechanism not in gear</i> Temps d'intégration / <i>Measurement interval: 60s</i> Chrono à l'arrêt / <i>Chrono stopped</i>	-	1.35	1.50	µA
	U=1.55V T=25°C Quantième non en prise / <i>Date mechanism not in gear</i> Temps d'intégration / <i>Measurement interval: 60s</i> Chrono en fonctionnement / <i>Chrono running</i>	-	12.00	13.00	
Marche instantanée Instantaneous rate	U=1.55V T=25°C Temps d'intégration / <i>Measurement interval: 60s</i>	-0.5 (-15)	0	+ 0.5 (+15)	s/jour s/day (s/mois s/ month)
Température de fonctionnement Operating temperature		0		+ 50	°C
Résistance aux chocs Shock-resistance	NIHS 91-10				
Résistance aux champs magnétiques Resistance to magnetic fields		1500 (18.8)	-	-	A/m (Oe)
CEM / Compatibilité électromagnétique EMC / Electromagnetic compatibility	EN 50082-1 EN 50081-1	CE Conforme CE Conform			
Autonomie théorique Theoretical Autonomy	Pile standard / <i>Standard Battery: 395/399 (Ø9.50 x 2.70mm)</i> Capacité / <i>Capacity: 55 mAh* (Energizer)</i> Chrono à l'arrêt / <i>Chrono stopped</i>	57 mois / months			
	Pile standard / <i>Standard Battery: 395/399 (Ø9.50 x 2.70mm)</i> Capacité / <i>Capacity: 55 mAh* (Energizer)</i> Avec chrono 1 heure par jour / <i>With chrono 1 hour per day</i>	41 mois / months			
En pratique, pour les mouvements à très faible consommation, l'autonomie maximum sera donnée par la durée de vie intrinsèque de la pile. <i>In practice, for movements with very low consumption, the maximum autonomy is given by the specific length of life of the battery.</i>					

\* Pile à l'oxyde d'argent, U=1.55V, type « Low drain », capacité à 1.2V et varie en fonction de la charge, de la température et de la tension de coupure appliquée.  
 Silver oxide battery, U=1.55V, « Low drain » type, capacity to 1.2V and varies according to the applied load, temperature, and cutoff voltage.  
 Energizer 395/399 / Renata 395/399 / Varta V395 / SR 927 SW.

Documents techniques disponibles Technical documents available	Format
Manuel d'utilisation / <i>User manual</i>	pdf
Guide d'emboitage / <i>Casing guide</i>	pdf
Aiguillage / <i>Hand-fitting</i>	pdf
Cage / <i>Frame</i>	pdf
Cadrans / <i>Dials</i>	pdf
Indicateurs de quantième / <i>Date indicators</i>	pdf
Modélisation 3D / <i>3D modeling</i>	stp